



DVFS2000 ESSD

Sistema de Playout/Ingest banda base SD

Servidor de vídeo Multi-Formato para aplicação de ingest e playout com qualidade broadcast e gravação de conteúdo em hard disk protegidos por RAID incluindo Hot Spare. Sua arquitetura aberta permite integração com outros módulos de gerenciamento de mídia e arquivamento.

Permite capturar em formato Hi-res e Low-res simultaneamente e diretamente para o servidor central, os sinais de áudio e vídeo banda base proveniente de fontes ao vivo ou de outros dispositivos tipo VTR, XDCAM, etc. Possibilita trabalhar em diversos tipos de compressão tipo MPEG2 ou DV. A gravação pode ser agendada, controlada por um operador ou sistema de automação externo. O software para automação de ingest e playout já vem embarcado no servidor dispensando assim o de terminal de controle externo.

Permite criar Play-lists com material disponível no servidor, podendo exibir matérias separadamente ou em blocos. Pode também importar play-lists editados, e também trabalhar como master ou slave em configurações de exibição com canais espelhados. Permite upgrade para trabalhar com formato HD.

- ? Unidade padrão Rack 19" 2U com tempo de BOOT menor que 1 minuto.
- ? Interfaces analógicas, composto, componente, Y/C e SDI.
- ? Audio analógico balanceado, não balanceado, digital SDI embeded e AES/EBU até 8 canais.
- ? Genlock externo ou interno.
- ? GPI in e GPI out; Serial 232 e 422.
- ? DUAL Gigabit Ethernet integrada.
- ? Discos de sistema redundantes RAID1.
- ? Hi-Res: MXF MPEG2, DV até 100Mbps; Low-Res: Windows Media de 400 até 1500Kbps.
- ? CODEC de alta performance SD 10-bit Digital and 12-bit Analógico.
- ? Unidade externa de interconexão Analógica e Digital via interface PCIe.
- ? Dimensão (w x d x h) 6.6 x 17.9 x 17.7 in (16.8 x 45.6 x 45.0 cm) 33 lb (14.97 kg).
- ? Fonte redundante 700 watts wide-raninq, active Power Factor Correction.

Benefícios:

Proteção do seu investimento:
Por ter sido desenvolvido totalmente modularizado novas tecnologias podem ser agregadas facilmente.

Flexibilidade de Escolha:
Possibilidade de trabalhar com múltiplos canais de entrada e saída independente e também pode ser usado para trabalhar em canais com redundância.

Escalabilidade:
Módulos podem ser adicionados ao sistema de armazenamento central de acordo com a necessidade do usuário.

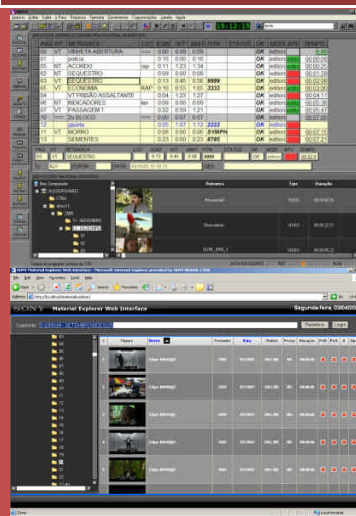
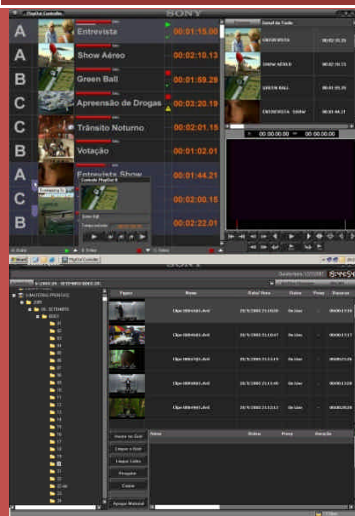


**Entradas SDI-HD e SDI-SD
Ingest local e no servidor
Múltiplos canais**

**Proteção em RAID
Conexão via Ethernet
Gigabit**

**Arquivos formato MXF
Conexão com Near-Line
SMPTE 292M**

2009



Next Technology
5367 N. Hiatus Road
Sunrise – FL, 33351
USA
Ph. (954) 302-6990/Fax (954) 749-5778

www.cisgroup.tv/oem/

* Desenvolvido e homologado de acordo com as especificações do sistema all etwork solution da Sony Brasil
* Especificação poderão ser alteradas sem prévia notificação