



DVFS2000ST91C

Sistema cluster de armazenamento central

Sistema redundante baseado em cluster para controle de armazenamento centralizado em DAS, SAN ou IP-SAN. Especificamente desenvolvido para uso em aplicações de digital media e indicado para uso em missões críticas de armazenamento central inteligente. Utiliza conexões de rede independentes para balanço de carga e redundancia. Possui interfaces de rede Ethernet 10Gbits para disponibilizar maior banda de acessos ao armazenamento. Simples de instalar, configurar e monitorar. Armazenamento escalável a partir de 12TB ate 120TB. Esta unidade inclui dois servidores espelhados.

Sua arquitetura modular esta desenhada para receber modulos de armazenamento externo e permitir que outros módulos sejam adicionados em futuras expansões, dando ao usuário uma flexibilidade única no momento de aumentar elementos fundamentais ao crescimento do sistema.

Sua conexão com o sistema pode ser através de Fibre Channel, Ethernet, SCSI ou iSCSI permitindo confiabilidade e banda para aplicações críticas.

- Dimensionado para trabalhar em regime 24/7.
- Unidades padrão Rack 19".
- Pannel cego para proteção de controles liga/desliga e acesso a disco removível.
- Utiliza discos do sistema operacional espelhados para completa segurança.
- Conexão Fibre Channel ou IP Sotorage (iSCSI).
- Opção de múltiplas configuração de RAID externo.
- 4 interfaces 10 Gigabit Ethernet.
- Ventiladores internos controlados inteligentemente pela BIOS.
- Fonte redundante 700 watts (n+1) wide-ranging, active Power Factor Correction.
- Dimensão (w x d x h) 7 x 19 x 27 in 77 lb (40 kg).

Benefícios:

Proteção do seu investimento:
Por ter sido desenvolvido totalmente modularizado, novas tecnologias podem ser agregadas facilmente.

Flexibilidade de Escolha:
Baseado em arquitetura aberta o Network solution vem atendendo as necessidades de cada usuário e ampliando sua solução em automação, exibição, podução e arquivamento.

Escalonabilidade:
Totalmente projetado para que cada módulo execute sua função completamente. Esta solução permite que o usuário possa crescer conforme necessidade.

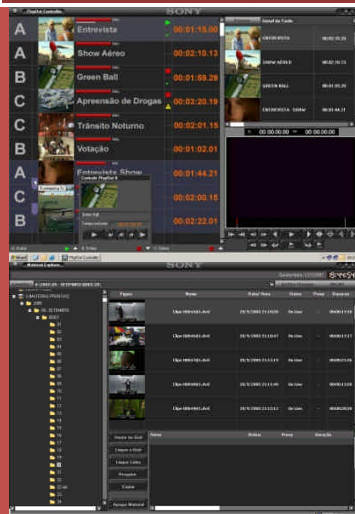
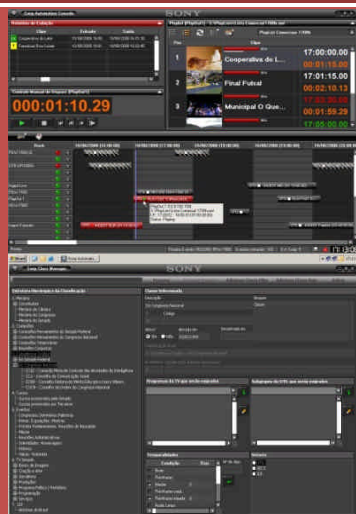


Gerência de mídia centralizada

Proteção em conectividade Fibre Channel, Ethernet, SCSI, iSCSI

Arquivos formato MXF Conexão com Near-Line SMPTE 292M

2009



Next Technology
5367 N. Hiatus Road
Sunrise – FL, 33351
USA
Ph. (954) 302-6990/Fax (954) 749-5778

www.cisgroup.tv/oem/

* Desenvolvido e homologado de acordo com a especificação do sistema all etw orks olution da Sony Brasil
* Especificação poderão ser alteradas sem previa notificação