



MAM-SWT-24P10KR

Unidade de interconexão Ethernet com 10G

Sistema de interconexão Gigabit Ethernet com 24 portas por módulo totalizando 48 conexões, permitindo assim segurança avançada e gerenciamento. Fornece por módulo 128Gbps para capacidade de comutação. O sistema é otimizado para transferência de pacotes de vídeo e para armazenamentos iSCSI, identificando o fluxo de dados e priorizando para melhor qualidade. Dimensionado para agregar banda com balanço de carga e redundância de conexões para operações 24x7. Suporta 4 portas Gigabit e 2 portas 10Gigabit por módulo.

Os dois módulos são conectados a uma fonte redundante que garante a confiabilidade do sistema.

- 2 Unidades padrão Rack 19".
- 1 unidade de fonte redundante.
- 24 portas 10/100/1000BASE-T por módulo para conexão tipo RJ45.
- 4 Portas SFP combo para conexão tipo fibra.
- 2 Portas para conexão 10Gigabit tipo fibra.
- Espelhamento de portas.
- Capacidade de 128Gbps por módulo.
- IEEE802.1D e IEEE802.1w.
- Gerenciamento remoto via web, SNMP ou RS232.
- Diagnóstico de cabo via teste virtual.
- Suporte a VLAN via IEEE802.1Q.
- Otimizado para iSCSI.
- Suporte a Jumbo Frames de até 10Kbytes.
- Layer2 e Layer 3.
- Dimensão (w x d x h) 44x25.5x4.4 cm (17.3x 10x1.73 in) 7.9 lb (3.6 kg).
- Fonte redundante 150 watts wide-ranging, active Power Factor Correction.

Benefícios:

Proteção do seu investimento:
Por ter sido desenvolvido totalmente modularizado novas tecnologias podem ser agregadas facilmente.

Flexibilidade de Escolha:
Baseado em arquitetura aberta o Network solution vem atendendo as necessidades de cada usuário e ampliando sua solução em automação, produção e arquivamento.

Escalabilidade:
Totalmente projetado para que cada módulo execute sua função completamente. Esta solução permite que o usuário possa crescer conforme necessidade.

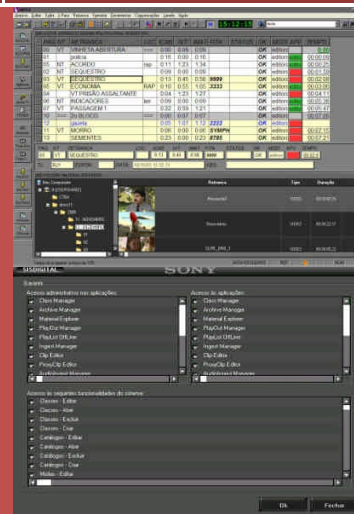
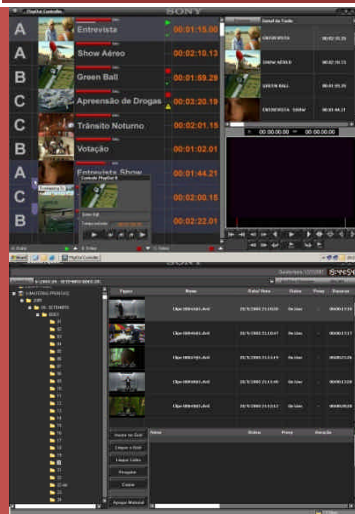
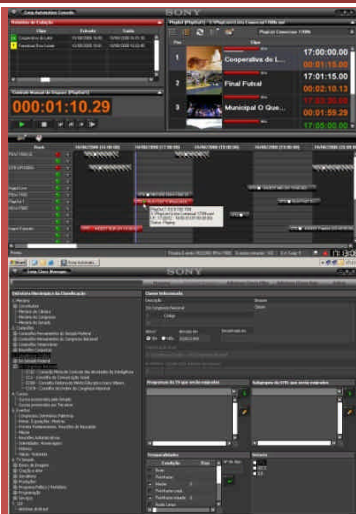


Autenticação 802.1x

Otimizado para iSCSI

Gerenciamento SSH/SSL

2009



Next Technology
5367 N. Hiatus Road
Sunrise – FL, 33351
USA
Ph. (954) 302-6990/Fax (954) 749-5778

www.cisgroup.tv/oem/

* Desenvolvido e homologado de acordo com a especificação do sistema Ethernet Solution da Sony Brasil
* Especificação poderá ser alterada sem prévia notificação