



SNS-VGDL

Sistema de edição não linear SD/HD

Desktop Torre CPU.
 Processador Intel® XEON.
 Windows XP Professional.
 6GB Memória RAM com ECC.
 Placa gráfica NVIDIA 1GB PCIe com saída para Dual display.
 Disco de sistema 320 GB SATA 3 Gb/s.
 Disco de armazenamento 3x 250GB SATA 3 Gb/s.
 Controladora RAID integrada com 4-channel SATA 3 Gb/s.
 Drive DVD+-RW DL.
 Teclado 101 e mouse.
 PC High Definition audio interface.
 Interface de rede Gigabit.
 Interface SCSI Ultra320 (x4 PCIe) de dois canais independentes.
 Interface FireWire IEEE1394.
 VEGAS PRO software
 High performance HD / SD CODEC com 10-bit Digital e 12-bit Analógico
 Cabo de interface externo para conexão A/V Analógico e Digital.
 Video analógico componente, composto, Y/C.
 Video digital SD/HD SDI com 2 saídas independentes SDI/HD-SDI.
 Audio analógico Balanceado XLR.
 Audio digital AES e SDI embedded.
 HD/SD Genlock.
 Dimensões da torre: (16.8 x 45.6 x 45.0 cm) 33 lb (14.97 kg).

Funcionalidades:

Trabalha com todos os codecs.
 Suporta SD e HD no mesmo timeline.
 Edição em alta e baixa resolução.
 Network Render.
 Ilimitadas trilhas de A/V
 Efeitos 2D/3D em Tempo real.
 GC incluído.
 Edição MXF nativo.
 Edição em 4K

Acessórios incluídos:

Cabo de interface A/V.
 Cabo de AC.
 Teclado e mouse.
 Manuais.
 CD de instalação.
 CD de recovery.

Softwares incluídos:

Network Solution Client License.
 SONY VEGAS PRO.

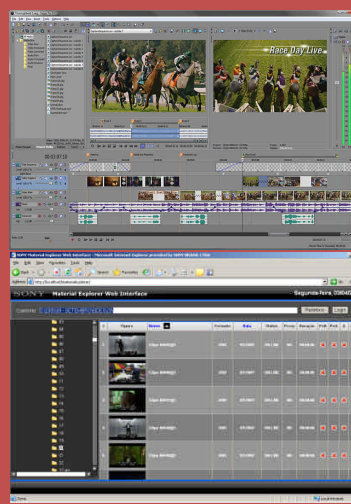
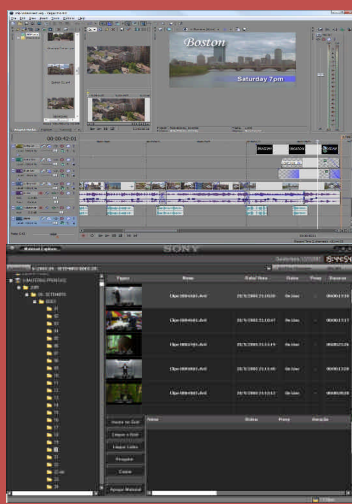
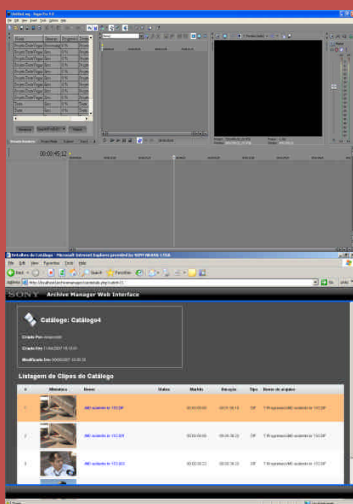


Efeitos real-time
 Open Timeline
 Interface configurável

Infinitas trilhas A/V
 Multicamera editing
 Secondary color correction

Edição SD/HD
 Suporte para MXF
 Background rendering

2009



Next Technology
 5367 N. Hiatus Road
 Sunrise – FL, 33351
 USA
 Ph. (954) 302-6990/Fax (954) 749-5778

www.cisgroup.tv/oem/

*Desenvolvido e homologado de acordo com as especificações do sistema all etw orkS olution da Sony Brasil

* Especificações poderão ser alteradas sem prévia notificação. A algum asm arcasaqi citada são de propriedade de seus próprios fabricantes